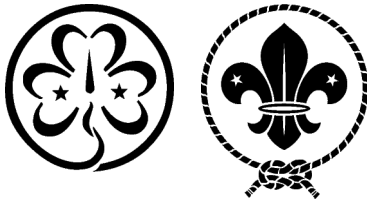


Informationen für Eltern

Unser Stamm gehört zum Verband Christlicher Pfadfinderinnen und Pfadfinder (VCP), dem evangelischen Pfadfinderverband in Deutschland. Der VCP ist Mitglied in der Arbeitsgemeinschaft der evangelischen Jugend (aej) und im Deutschen Bundesjugendring (DBJR).

International sind Pfadfinderinnen und Pfadfinder in zwei großen Weltverbänden zusammengeschlossen:



- World Association of Girl Guides and Girl Scouts (WAGGGS)
- World Organization of the Scout Movement (WOSM)

Diese beiden Weltverbände haben zusammen ca. 38 Millionen Mitglieder in 216 Staaten und bilden die größte nicht-staatliche Jugendbewegung der Welt. Der VCP ist Mitglied beider Verbände.

Unseren Stamm gibt es seit ca. 30 Jahren. Unser Gruppenraum in der Roonstraße 39 gehört der evangelischen Kirchengemeinde Elberfeld-West mit der wir seit vielen Jahren einen engen Kontakt pflegen.

Zur Zeit (Juni 2008) gibt es bei uns vier Gruppen für Kinder und Jugendliche in verschiedenen Altersgruppen zwischen 9 und 20 Jahren.

Erwachsene und Jugendliche ab 16 Jahren können bei uns Leitungsaufgaben übernehmen. Auch Quereinsteiger sind bei uns als Leiter herzlich willkommen.



Noch Fragen?

Weitere Informationen zu unserem Ranger/Rover Angebot gibt es auf unserer Homepage:

<http://www.vcp-wuppertal.de/rover/>

oder bei

David Fritzsche
Herberts Katernberg 5
42113 Wuppertal

Telefon: 0202 / 253 14 81

Mobil: 0160 / 306 78 66

E-Mail: david@vcp-wuppertal.de

Termin der Ranger/Rover Treffen:

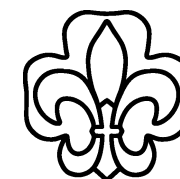
Donnerstags
(in der Schulzeit)

ab 19:30 Uhr

in der **Roonstraße 39**
(Kellereingang)

Ranger und Rover Gruppe

für Jugendliche
zwischen 16 und 20



VERBAND
CHRISTLICHER
PFADFINDERINNEN
UND PFADFINDER

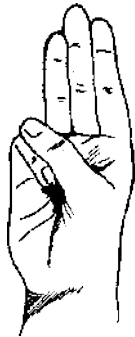
Was sind Ranger und Rover?

Ranger und **Rover** (kurz: R/R) sind Pfadfinder im Alter von 16 bis 20 Jahren, Ranger sind die Mädchen, Rover die Jungen. Die Jüngeren im Stamm, das sind die Wölflinge (8 bis 10) und die Pfadfinder (10 bis 16). Die über-16-Jährigen können bei uns Gruppenleiter werden.

Die Altersgrenzen (von 16 bis 20) sind natürlich nur grobe Richtwerte.

Darum geht es

- Gemeinschaft erleben
- Neues ausprobieren
- Abenteuer erleben
- Unterwegs sein
- Fahrten und Lager
- Leben in und mit der Natur
- Über Gott und die Welt reden
- Verantwortung übernehmen



Aktivitäten

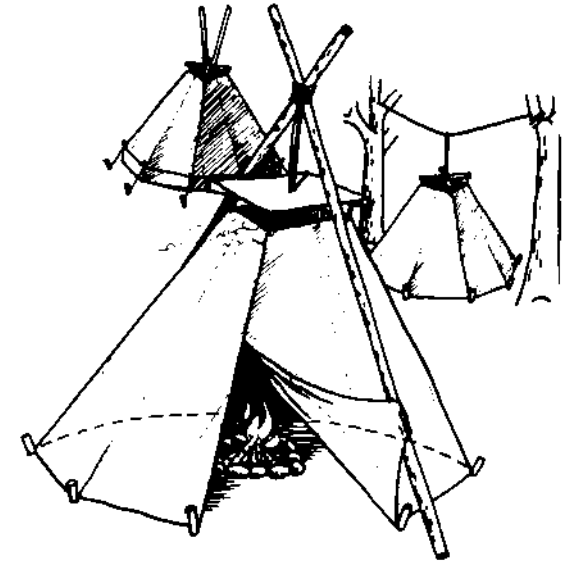
Was gemacht wird, das hängt ab von den Interessen und der Kreativität der Ranger und Rover.

Alle Aktivitäten sind denkbar!

Hier nur ein paar Beispiele:

- Lagerfeuer (Kokeln, Leute, Kokeln)
- Andere Ranger/Rover treffen (macht auch bei Sprachbarrieren Spaß)
- Fahrten ins Ausland (nach Finnland oder Bayern)
- Outdooraktivitäten („Nehberg ist ein Weichei!“)
- Spielen (dafür ist man nie zu alt)
- Kochen und Essen (natürlich unter Berücksichtigung des BMI)
- Basteln und Handwerkliches
- Musisches, z.B. singen (kann jeder) oder Gitarre spielen
- „Pioneering“, etwa ein Katapult bauen (Tipp: eine zu große Beschleunigung zerfetzt die Schokoküsse)
- Zelten (auch im Winter)
- Aktionen für die jüngeren Pfadfinder
- Ökologische und soziale Projekte (es gibt so vieles zu tun)
- Eigene Ideen: ...

**Gelingen ist die Aktion,
wenn sie Spaß macht!**



Pfadfinderisch – Deutsch Deutsch – Pfadfinderisch

Pfadfinder – Oberbegriff für alle „Pfadis“:
Wölflinge (8-10), Pfadfinder (10-16) und
Ranger/Rover (16-20)

Pfadfinderstufe – Altersstufe der 10-16
Jährigen

Kohte – traditionelles Pfadfindierzelt

Ranger/Rover – Altersstufe der 16-20
Jährigen

Sippe – Kleingruppe in der Pfadfinderstufe

Stamm – Ortsgruppe

Wölflinge – die „Kleinen“ (8-10 Jahre),
benannt nach dem Dschungelbuch von
Rudyard Kipling